

CAS TYPE

L'ÉLEVAGE DE NANTAISES : REPÈRES TECHNICO-ÉCONOMIQUES

Présentation d'un système possible sur la base d'exploitations réelles.



L'ÉLEVEUR ET SON ENVIRONNEMENT

LE STATUT: individuel ou sociétaire

LES COMPÉTENCES: formation et/ou expérience agricole, passion pour l'élevage, les milieux naturels et aimant accueillir les consommateurs

LES OBJECTIFS:

- ◆ sobriété et autonomie du système
- ◆ système écologique et race locale mettant en œuvre la conservation et la valorisation des milieux et du patrimoine
- ◆ temps libre permettant l'investissement dans le collectif

PARTENAIRES PRINCIPAUX:

- ◆ Associations de races locales : APRBN (Association pour la Promotion de la Race Bovine Nantaise), Fédération des races de Bretagne, CRAPAL, Fête de la vache Nantaise...
- ◆ CUMA
- ◆ Atelier de découpe

CIRCUIT COURT: vente directe (à la ferme, Amap...), restaurateurs et artisans bouchers

LES MOYENS MATÉRIELS

LES TERRAINS: SAU : 85 ha (location)

Ils sont de qualité variable, certains étant liés à des MAE : landes, marais.

LES BÂTIMENTS: trois hangars simples

- ◆ 1^{er} pour la stabulation, aire paillée
- ◆ 2^e pour le stockage de fourrage et cases
- ◆ 3^e pour le matériel

Valeur du parc bâtiment : 45 000 €

LE MATÉRIEL: économe

D'occasion, il est en grande partie en co-propriété ou en CUMA.

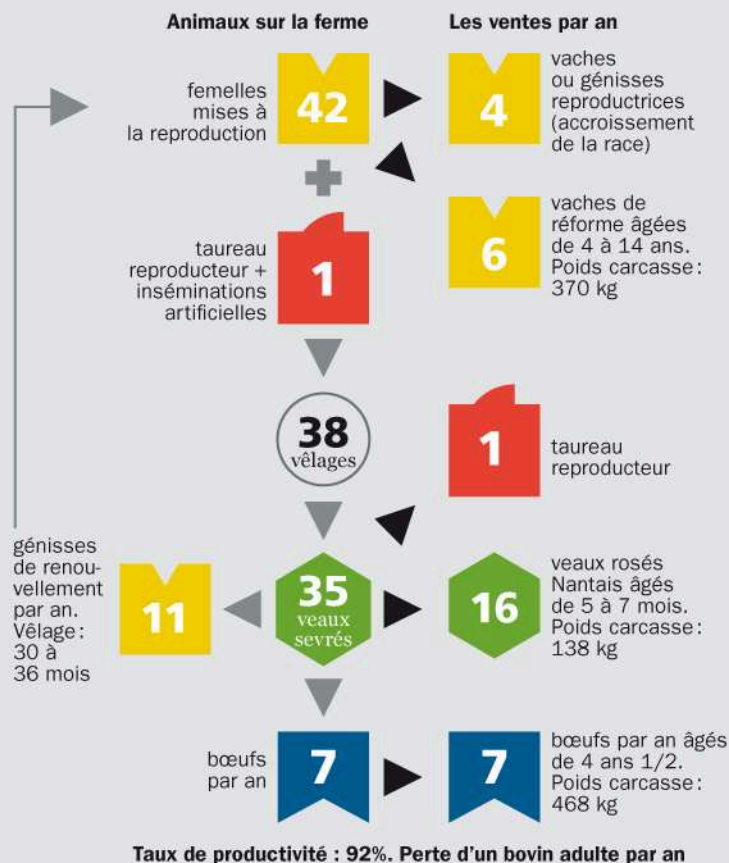
- ◆ en propriété : tracteur 70-100 CV avec chargeur, faucheuse, faneur, andaineur, remorque, tonne à eau.
- ◆ Via la CUMA: télescopique, presse, enrubanneuse, épandeur à fumier, bétailière, matériel de travail du sol, labour (avec main d'œuvre)
- ◆ Certains matériels en copropriété.

Valeur du parc matériel : 35 000 €



LE TROUPEAU

SCHÉMA DE FONCTIONNEMENT POUR UN TROUPEAU DE 80 UGB



COMMERCIALISATION (EN ANNÉE DE CROISIÈRE)

VENTE D'ANIMAUX: 62 200 €



DÉBOUCHÉS DE LA FERME POUR LA VIANDE: 55 500 €



CONDUITE D'ÉLEVAGE

REPRODUCTION: saillie naturelle et IA. Achat d'un taureau tous les 3 ans. Toutes les génisses sont issues du cheptel.

SANTÉ ANIMALE: rechercher une bonne immunité de l'animal. Peu de traitements, soins possibles en phytothérapie et homéopathie.

SURVEILLANCE: cheptel nécessitant une présence humaine quotidienne. Peu d'interventions au moment des vêlages mais surveillance accrue pendant 3 à 4 jours après vêlage.

ALIMENTATION: en fonction du parcellaire, chargement global d'0,95 UGB/ha. Besoin en stock hivernal : foin principalement, parfois enrubannage, de 1,5 à 2 TMS par UGB

FINITION: printemps & automne, 3 mois à l'herbe. En hiver en bâtiment, foin, enrubannage, mélange céréalier (1-4 kg).

CRITÈRES DE RÉFORME: âge, santé, caractère (15 à 20% de renouvellement).

SYSTÈME FOURRAGER

SAU: 85 ha.

CHARGEMENT: 0,95 UGB PAR HA

L'objectif premier est d'offrir du pâturage le plus longtemps possible au troupeau et de produire le foin et les cultures nécessaires à l'autonomie.

UTILISATION DES SURFACES EN HERBE SUR L'ANNÉE

Stock de matière sèche par UGB : 1,5 à 2 tMS



ASSOLEMENT

prairies temporaires 55 ha

mélange céréalier 3 ha

prairies permanentes 27 ha



ALIMENTATION DES ANIMAUX :

♦ Vaches allaitantes, boeufs d'élevage et génisses de renouvellement : pâturage maximisé et foin à volonté l'hiver.

♦ Finition des boeufs : 1 à 4 kg de mélange céréalier sur 90 - 120 jours.

♦ Génisses d'élevage entre le sevrage et le 15^e mois : selon la qualité du foin, apport de 0,5 kg de mélange céréalier.

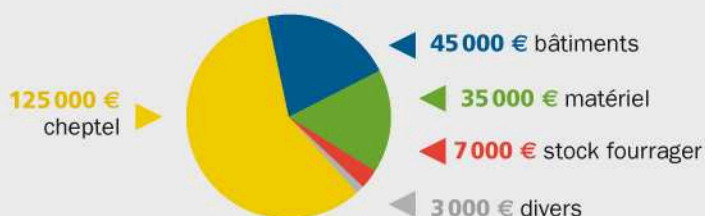
ORGANISATION DU TRAVAIL

RÉPARTITION TEMPS DE TRAVAIL : travail régulier de 8 heures par jour, 6 jours par semaine, avec des périodes de pointe (foins). Capacité à dégager 3 semaines de vacances par an ainsi que du temps libre en soirée et le week-end.

suivi du troupeau
40%



BILAN ACTIF : 215 000 €



REPÈRES ÉCONOMIQUES

TOTAL DES PRODUITS
96 800 €

62 200 € ventes bovin viande

27 500 € aides 1^{er} pilier (DPB, ABA)

7 100 € aides 2^e pilier (MAE, PRM, hors AB*)

* la ferme n'est pas labélisée AB. L'accession au label permettra d'augmenter le montant des aides.

35 800 € excédent brut d'exploitation

12 500 € remboursement de capital emprunté

3 700 € marge de sécurité

19 600 € capacité de prélèvement

CHARGES COURANTES
61 000 €

1 500 € achats aliments

600 € approvisionnement surfaces

19 700 € frais d'élevage dont 12 700 € de frais de transformation

13 500 € mécanisation

2 600 € bâtiments

23 100 € frais généraux dont MSA

ANALYSE DU SYSTÈME AU REGARD DES ENJEUX AGRO-ÉCOLOGIQUES

QUALITÉ DES PRODUITS: une alimentation naturelle et sans OGM ; un respect du cycle saisonnier des animaux.

ENGAGEMENT VERS L'ENVIRONNEMENT: une agriculture paysanne, phytothérapie ; un pâturage important et des prairies naturelles ; entretien du bocage.

DÉVELOPPEMENT LOCAL: une production en vente directe, sur les marchés et en AMAP ; une implication dans des démarches collectives.

AUTONOMIE: une autosuffisance alimentaire ; des économies en intrants et en énergie ; une bonne rentabilité des productions ; un faible taux d'endettement.

TRANSMISSIBILITÉ: de nombreux débouchés en vente directe ; une bonne viabilité de la ferme ; un outil de production accessible ; un travail épanouissant.

PARTAGE DES RESSOURCES: certaines exploitations ont une surface importante pour 1 UTH tandis que d'autres ont la possibilité d'intégrer un nouvel associé.